

MARUYASU

お客様の声をカタチに——

FOODVEYOR 食品搬送用コンベヤ

フードベヤシリーズ Series 中重量搬送タイプ

よりお客様の搬送ニーズにマッチした機種がラインナップ



FB4H

フードベヤ4型ヘッドドライブ



FB3H

フードベヤ3型ヘッドドライブ



FB3C

フードベヤ3型セントラドライブ



FS22

ステンレスベルトコンベヤ



無限の省力化を追求する

マルヤス機械株式会社

FS22 ステンレスベルトコンベヤ

加熱・冷却・UV照射など、樹脂ベルトでは対応できない環境に適した、ステンレスベルト装着の2プーリーコンベヤです。蛇行防止対策を施した親切設計です。

型式表示方法

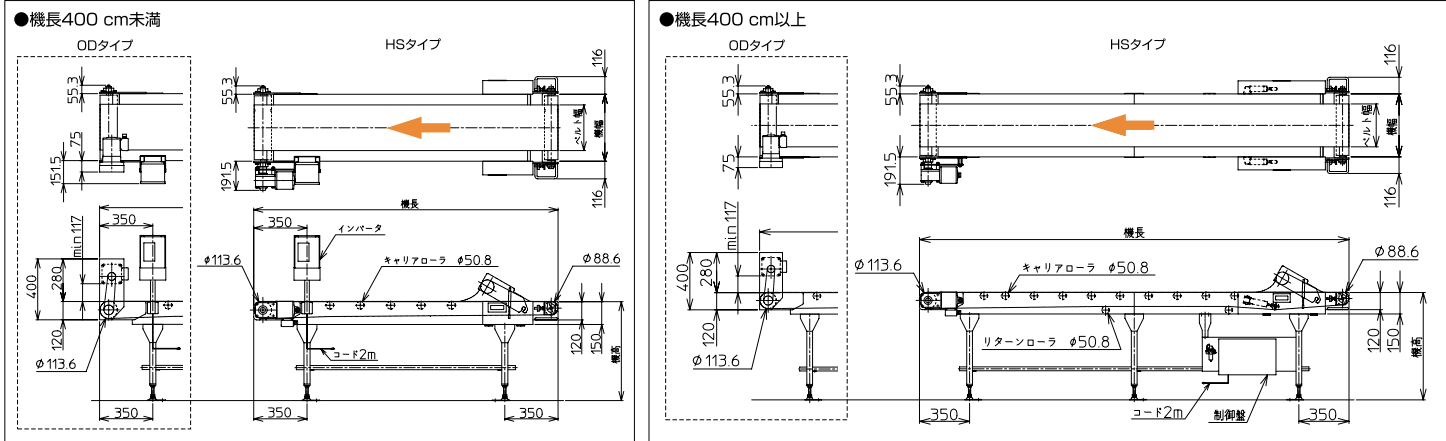
FS22 - HS - 3 10 - 300 - 200 - L - IV-30

機種	原動タイプ	電源*	出力	ベルト幅 mm	機長 cm	モータ取付側	速度記号		
							速度タイプ	速度番号	
FS22	HS: 中空軸モータ 取付 OD: 平行軸モータ 上部取付	1: 単相100V 3: 三相200V	10: 0.1 kW	300 400 500	150~ 1500	L: 進行方向に向 かって左側 R: 進行方向に向 かって右側	K: 定速 IV: インバータ変速	10	60
								15	80
								20	100
								25	120
								30	160
								40	200
								50	

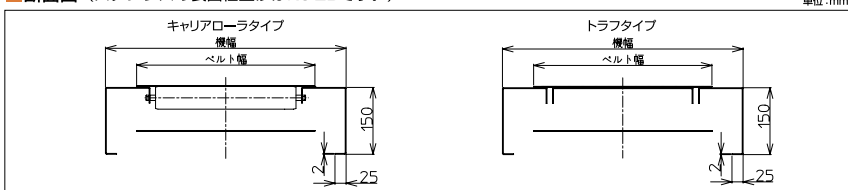
注: 電源は速度タイプにより制約があります。

寸法図 (本図はモータ取付側Lです。)

単位:mm (本図はモータ取付側Lです。)



断面図 (ステンレスの表面仕上げはNo.2Bです。)



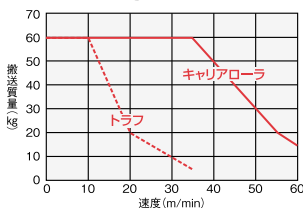
仕様表

モータ出力	0.1 kW
ベルト幅(mm)	300 400 500
機幅(mm)	440 540 640
機長(cm)	150~1500
ベルト	SUS304 10.2
蛇行防止	機長400 cm未満: 裏サン付ステンレスベルト 機長400 cm以上: エアシリンダ式蛇行防止装置
ベルト耐熱温度(°C)	機長400 cm未満: -20~+80 (裏サン付ベルト) 機長400 cm以上: -20~+120
フレーム(搬送面)	標準: キャリアローラタイプ オプション: トラフタイプ

注: 1) 機長は50 cm毎の中間機長の対応が可能です。
2) 機幅は機長/ベルト幅 ≥ 1.5 として算定してください。

搬送質量

MAX 60 kg/台(分散荷重)



注: インバータ変速は、各速度記号の最大値です。搬送速度を落としても搬送質量は増加せず、最大速度時と同じになります。

●ベルト長さ: 機長×2+115 mm



脚及びダストパンはオプションです。

エアシリンダ式蛇行防止装置

(機長400 cm以上)



センサがベルトの揺れを検知し、ローラを調節して蛇行を防ぎます。

ベルト緩め装置



ガススプリングを採用し、幅広仕様でも、簡単にベルトを緩めることができます。

●エア関連仕様

供給エア エア圧力 0.4 MPa ドライエア
標準装備品 フィルタ・レギュレータ
受給側接続部 $\phi 6$ 継手

●電源及び速度表

K: 定速			IV: インバータ変速	
電源 3: AC200 V 三相			電源 1: AC100 V 単相 3: AC200 V 三相	
速度記号	HSタイプ 速度 m/min	ODタイプ 速度 m/min	速度記号	ODタイプ 速度 m/min
	50/60Hz	50/60Hz	IV-10	15.1~60.6
K-10	49.9/60.6	49.9/60.6	IV-15	10.1~40.4
K-15	33.2/40.4	33.2/40.4	IV-20	7.5~30.3
K-20	24.9/30.3	20.2/24.5	IV-25	6.0~24.2
K-25	19.9/24.2	16.1/19.6	IV-30	5.0~20.2
K-30	16.6/20.2	13.4/16.3	IV-40	3.7~15.1
K-40	12.4/15.1	10.1/12.2	IV-50	3.0~12.2
K-50	9.9/12.1	8.0/9.8	IV-60	2.5~10.1
K-60	8.3/10.1	6.7/8.1	IV-80	1.8~7.5
K-80	6.2/7.5	5.0/6.1	IV-100	1.5~6.0
K-100	4.9/6.0	4.0/4.9	IV-120	1.2~5.0
K-120	4.1/5.0	3.3/4.0	IV-160	0.9~3.7
K-160	3.1/3.7	2.5/3.0	IV-200	0.7~3.0
K-200	2.4/3.0	2.0/2.4		0.6~2.4

注: 速度はモータの特性と負荷の状態により、速度変動に対し最大-10%程度変動します。



無限の省力化を追求する

マルヤス機械株式会社

本社 〒394-8540 長野県岡谷市成田町2-11-6 TEL:0266-23-5630代 FAX:0266-23-5045
 東京支店 〒170-0013 東京都豊島区東池袋2-13-14マルヤス機械ビル7F TEL:03-5954-3631代 FAX:03-5954-3099
 札幌事務所 〒003-0004 札幌市白石区東札幌4条1-2-20安全ビル3F TEL:011-817-0511代 FAX:011-817-0512
 仙台事務所 〒981-3133 仙台市泉区泉中央1-9-5プレミアージュ泉中央1F TEL:022-739-7741代 FAX:022-739-7746
 北関東事務所 〒323-0022 栃木県小山市駅東通り2-8-1ルミアン小山101号 TEL:0285-20-3103代 FAX:0285-21-4545
 名古屋支店 〒463-0070 名古屋市守山区新守山601 TEL:052-793-3611代 FAX:052-793-6738
 大阪支店 〒532-0011 大阪市淀川区西中島4-4-6新大阪三洋ビル5F TEL:06-6838-9810代 FAX:06-6838-9815
 広島事務所 〒733-0842 広島市西区井口2-6-16中村ビル102号 TEL:082-942-3022代 FAX:082-942-3767
 岡谷営業所 〒394-8540 長野県岡谷市成田町2-11-6 TEL:0266-23-5634代 FAX:0266-22-0935
 新潟事務所 〒950-0963 新潟市中央区南出来島2-10-15皆川事務所2号 TEL:025-283-4725代 FAX:025-283-9473
 福岡営業所 〒812-0011 福岡市博多区博多駅前3-6-12オヌキ博多駅前ビル5F TEL:092-451-8555代 FAX:092-451-8666
 岡谷工場 〒394-8540 長野県岡谷市成田町2-11-6

●コールセンター(お問い合わせ相談窓口) TEL.0266-23-5860 (受付時間)9:00~12:00 13:00~18:00

月曜日~金曜日(祝祭日、夏季・年末年始特定休業日を除く)

●ホームページアドレス <http://www.maruyasukikai.co.jp> ●メールアドレス info-sales@maruyasukikai.co.jp

●本カタログの仕様は、改良のため予告なく変更する事があります。

このカタログは大豆インキを使用しています。大豆インキは、環境にやさしくリサイクルにも適しています。

